

MEC

Ago monouso ecogeno
punta tipo Chiba

Codice: 0MEC

A



Luer Lock
trasparente

B



Punta con affilatura
Chiba

C

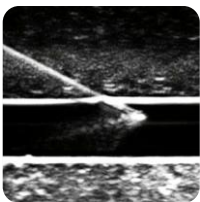


Ricopertura in Teflon
per tutta la lunghezza
della cannula

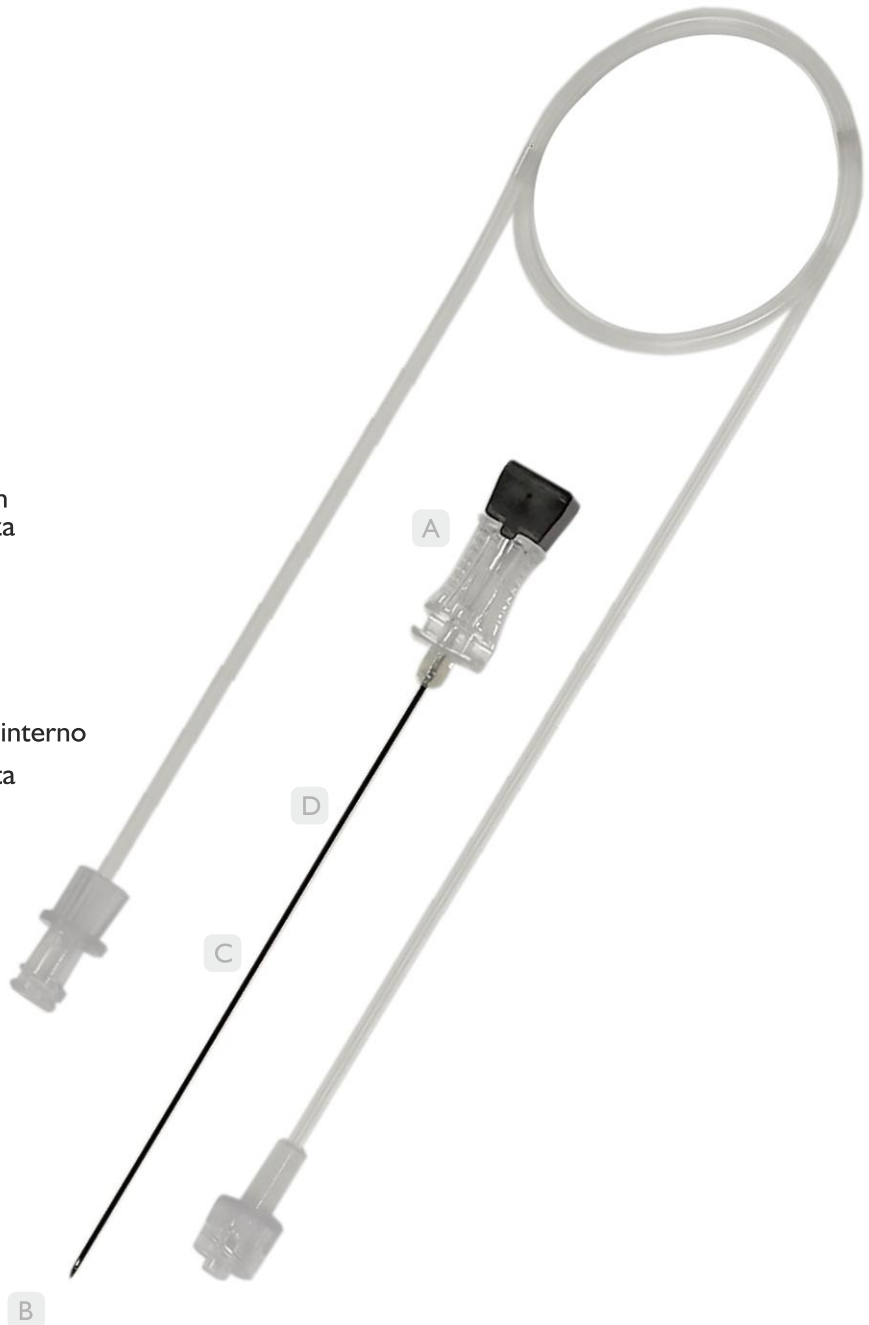
D



Marcatore ecogeno interno
Cannula centimetrata



Visibile sotto guida
ecografica



CE
0426

biomedical



MEC

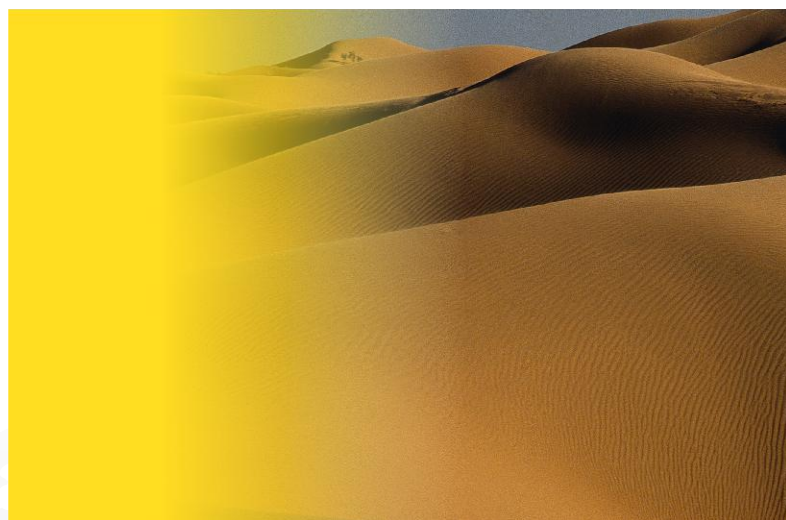
Ago monouso ecogeno
punta tipo Chiba

Codice: OMEC

M-721-038 rev. A del 03/09/2012

Per ordinare:

CODICE	MISURE	CONFEZIONE	C. COLORE
0MEC 1810	18Gx10 cm	20	ROSA
0MEC 1815	18Gx15 cm	20	ROSA
0MEC 1820	18Gx20 cm	20	ROSA
0MEC 2010	20Gx10 cm	20	GIALLO
0MEC 2015	20Gx15 cm	20	GIALLO
0MEC 2020	20Gx20 cm	20	GIALLO
0MEC 2210	22Gx10 cm	20	NERO
0MEC 2215	22Gx15 cm	20	NERO
0MEC 2220	22Gx20 cm	20	NERO



biomedical

Biomedical Srl Via G.B.Lulli, 43 50144 Firenze Italy
Tel +39 055 352678 +39 055 332822 Fax +39 055 331629
www.biomedical-bio.net info@biomedical-bio.net

Aghi per biopsia ossea

Aghi a ghigliottina per biopsia di tessuti molli

Aghi per cito-aspirazione

Aghi specialistici e set

Aghi e set per anestesia loco-regionale

Teli termici e tappetini assorbenti